



Collection croisière

KEY WEST III

Édition limitée

Key West : une île au large des côtes de la Floride où le soleil brille toute l'année et où les soirées entre amis se prolongent jusqu'à l'aube. La chaude lumière du soleil, le murmure de la brise dans les branches, le chuchotement des vagues de l'océan et les longues plages dorées de Key West ont inspiré à Holland & Sherry cette nouvelle collection de tissus destinés à la confection de vêtements de loisir et de détente.

Collection estivale par excellence, la gamme Key West de toiles de coton, contient les ingrédients essentiels de la saison pour des tenues décontractées.

Parmi les nouveautés, une gamme de tissus à carreaux double-face hauts en couleurs qui conviennent parfaitement

au style casual chic déstructuré. Pour un style plus contemporain, une bordure contrastante sur les coutures intérieures apportera une touche finale des plus élégantes à un vêtement coupé sur mesure.

La collection contient aussi plusieurs motifs d'écossais et de prince-de-galles ton sur ton qui se prêtent parfaitement à la confection de vestes et de pantalons, ainsi qu'une gamme de gabardine aux tons plus vifs de bleu, turquoise, corail et vert tilleul.

Légère et agréable au toucher, la collection Key West de cette saison est à la hauteur de vos attentes et convient parfaitement à la confection de costumes d'été.



HS 1616 | Suiting | Made in Italy | SS16

PARIS SHOWROOM

Holland & Sherry Paris
17 rue de l'Echaudé, 75006 Paris
Tel: +33 1 42 33 36 14
Fax: +33 1 40 26 51 85
info.couture@hollandsherry.fr
www.hollandandsherry.com



Tissus en laine peignée pour la confection de costumes

COOL*BREEZE

La collection Cool*Breeze est tissée dans un fil de laine peignée 60/2nm avec une armure toile qui en fait l'étoffe idéale pour les mois d'été. La fibre de laine offre toutes les qualités inhérentes à Cool*Breeze, tandis que la construction permet au corps de respirer sans souffrir de la chaleur.

Tissée pour durer longtemps, tout en offrant un drapé et un tomber superbes, la collection Cool*Breeze constitue le choix idéal pour la confection des éléments de base d'une garde-robe.

La frisure de la laine mérinos

Les fibres de laines offrent un gonflant dû à leur frisure naturelle qui ne se retrouve dans aucun autre tissu. En permettant à l'air de pénétrer les fibres, cette frisure agit comme un régulateur qui conserve la chaleur par temps froid et l'élimine par temps chaud.

Elle apporte aussi une élasticité naturelle qui facilite la façon et ajoute au confort du vêtement.

Le pouvoir absorbant de la laine mérinos

La partie externe d'une fibre de laine est hydrophobe - elle repousse l'humidité - tandis que sa partie interne est hygroscopique et absorbe l'humidité. Dans les climats chauds, la partie interne de la fibre absorbe la transpiration qui est immédiatement éliminée dans l'air par la partie externe qui, elle, reste sèche. Ce processus permet au corps de respirer et de réguler sa propre température.

Le filage de la laine mérinos et son absorption de la teinture

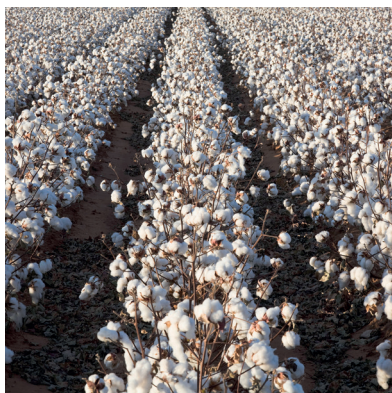
La frisure de la laine facilite le filage en permettant aux fibres de s'attacher les unes aux autres pour produire un fil uniforme et solide. En outre, du fait de sa capacité d'absorption de l'humidité, la laine absorbe la teinture mieux que n'importe quelle autre fibre et permet des palettes de coloris somptueux.



HS 1626 | Suiting | SS16

PARIS SHOWROOM

Holland & Sherry Paris
17 rue de l'Echaudé, 75006 Paris
Tel: +33 1 42 33 36 14
Fax: +33 1 40 26 51 85
info.couture@hollandsherry.fr
www.hollandandsherry.com



Tissus en coton pour la confection de costumes

SO...COTTON

Notre collection So ... Cotton comprend une gamme de cotons italiens issus d'un filage d'une finesse exceptionnelle avec une finition peignée, deux processus habituellement utilisés pour la production de la laine peignée mais qui, utilisés sur du coton, produisent un tissu d'une qualité incomparable.

Les tissus de cette collection possèdent des qualités qui renforcent la performance du vêtement, quel qu'il soit, et qui en font le choix idéal de ceux qui mènent une vie active.

La transformation des usages de la société augmente l'intérêt porté aux vêtements de loisirs et aux performances des tissus.

- Tissée dans un fil 2/106Nm
- Tous les tissus sont teints en pièce
- Les teintes foncées emploient des teintures réactives qui imprègnent bien le tissu pour des couleurs grand teint
- Les teintes claires emploient des teintures directes qui permettent d'obtenir des nuances d'une belle intensité
- Le décatissage du tissu au moment de la finition lui donne un toucher et un aspect bien particuliers



HS 1627 | Suiting | Made in Italy | SS16

PARIS SHOWROOM

Holland & Sherry Paris
17 rue de l'Echaudé, 75006 Paris
Tel: +33 1 42 33 36 14
Fax: +33 1 40 26 51 85
info.couture@hollandsherry.fr
www.hollandandsherry.com



Tissus en laine mohair pour la confection de costumes

ENGLISH MOHAIRS

La collection English Mohair de Holland & Sherry, qui propose un choix de laine superfine mélangée à du mohair, contient une gamme de tissus unis, de faux-unis, de petits motifs et de rayures classiques qui se prêtent parfaitement à la confection de costumes et de tailleurs d'été. La collection est complétée par des étoffes plus particulièrement destinées à la confection de tenues de soirée. Les tissus English Mohair offrent un aspect net et une fraîcheur qui les rendent particulièrement agréables à porter par temps chaud et humide.

Exclusivité de Holland & Sherry, ces tissus ont la réputation de donner aux vêtements un tomber impeccable qui respecte la coupe sur mesure des costumes et des tailleurs ajustés, pour conserver une image d'élégance professionnelle malgré la chaleur du climat.

Cette collection propose un choix de tissus à armure simple qui laissent la peau respirer et offrent donc d'excellentes performances ergonomiques. La peau

reste fraîche et sèche grâce au mohair qui évacue naturellement l'humidité. Le résultat est un tissu très performant produit avec les plus belles fibres existant actuellement.

Avantages du mohair

L'addition de mohair dans un tissu présente de nombreux avantages :

- Le mohair qui est le poil de la chèvre angora, produit un fil soyeux et brillant
- Il est particulièrement réceptif aux colorants, ce qui permet d'obtenir des teintes vives et somptueuses.
- Il produit un tissu lustré au brillant incomparable
- Il produit un tissu au tomber impeccable
- Il produit un tissu à la fois résistant et confortable
- Il produit un tissu facile à travailler et à façonner pour créer des vêtements d'une grande beauté



PARIS SHOWROOM

Holland & Sherry Paris
17 rue de l'Echaudé, 75006 Paris
Tel: +33 1 42 33 36 14
Fax: +33 1 40 26 51 85
info.couture@hollandsherry.fr
www.hollandandsherry.com



Luxueuse étoffe en pure laine peignée Super 120's

SNOWY RIVER

Blue Lake, qui est un des cinq lacs glaciaires d'Australie, se trouve dans une région montagneuse appelée le Main Range. Les eaux de la région rejoignent une rivière appelée Snowy River, connue pour son fort débit d'eau douce et pour la richesse des pâturages qui bordent ses rives. Un climat idéal fait de cette région de l'Australie le parfait habitat de moutons mérinos qui produisent quelques-unes des plus belles laines du monde.

Spécifications techniques :

- L'uniformité et la régularité des fibres renforcent la résistance des tissus Snowy River
- La laine plus blanche et plus propre des toisons absorbe mieux les colorants. Le résultat est une étoffe luxueuse, de teinte uniforme qui reflète bien la lumière
- La frisure de la laine mérinos offre une élasticité qui donne un tissu infroissable avec un drapé, un confort et des performances exceptionnels
- Laine de 17.5 μ équivalent d'une qualité Super 120's
- Fil de chaîne 80/2 en chaîne et en trame
- Tissée dans un sergé 2/1 prune déséquilibré qui permet des motifs plus originaux
- Son poids de 265 gr/m² (8½oz) en fait le choix idéal pour les climats tempérés



PARIS SHOWROOM

Holland & Sherry Paris
17 rue de l'Echaudé, 75006 Paris
Tel: +33 1 42 33 36 14
Fax: +33 1 40 26 51 85
info.couture@hollandsherry.fr
www.hollandandsherry.com



Ultime perfection

MONADH

Une première mondiale et exclusive pour Holland & Sherry, *Monadh* – *Moorland en gaélique* est la terre environnante ; le lieu de vie des plus beaux moutons mérinos écossais.

Les moutons Monadh sont élevés et tondus dans les Highlands en Ecosse, contrairement aux mérinos traditionnels qui proviennent d'Australie et de Nouvelle-Zélande.

Il en résulte une fibre haut de gamme avec des caractéristiques vraiment uniques et une offre limitée.

Pour cette nouvelle gamme de tissus, nous avons mélangé notre exceptionnelle laine saxonne Monadh avec de la soie.

- La laine mérinos Monadh Saxon est une laine robuste et ondulée, signe incontestable de sa provenance, la tonte de moutons mérinos saxons bien nourris et en parfaite santé
- La soie est la fibre naturelle la plus solide et la plus luxueuse qui soit

Ce mélange de fibres naturelles...

- est particulièrement réceptif aux colorants, ce qui permet d'obtenir des teintes vives et somptueuses.
- produit un tissu lustré au brillant incomparable
- produit un tissu au tomber impeccable
- produit un tissu à la fois résistant et confortable
- produit un tissu facile à travailler et à façonner pour créer des vêtements d'une grande beauté



HS 1635 | Suiting | SS16

PARIS SHOWROOM

Holland & Sherry Paris
17 rue de l'Echaudé, 75006 Paris
Tel: +33 1 42 33 36 14
Fax: +33 1 40 26 51 85
info.couture@hollandsherry.fr
www.hollandandsherry.com



Tissus légers de luxe pour vestes

CRYSTAL SPRINGS

Les tissus de luxe Crystal Springs pour vestes de la saison printemps/été 2016 forment une collection mise à jour des carreaux « windowpane », « mock glenplaid » et « gunclub » dans toute une variété de couleurs attrayantes, incluant une série de tons bleus vifs et de couleurs plus neutres.

Tissés en armure toile ou en sergé, dans des compositions de laine peignée mérinos Super 130's ou de mélanges laine soie lin, nous sommes certains que cette collection complète sera de tous les goûts.

Ces tissus tissés dans un fil de laine mérinos Super 130's en sergé 2/2 sont d'un toucher luxueux et doux, au joli drapé étayés de bonnes qualités de résistance. En outre, ils se rétablissent bien aux faux-plis grâce au crêpé naturel de la fibre de laine. Ce crêpé lui procure également une élasticité naturelle, qui le rend confortable à porter et facile à couper.

Les carreaux osés et sans chichis produisent un look d'été frais et audacieux.



HS 1647 | Jacketing | SS16

PARIS SHOWROOM

Holland & Sherry Paris
17 rue de l'Echaudé, 75006 Paris
Tel: +33 1 42 33 36 14
Fax: +33 1 40 26 51 85
info.couture@hollandsherry.fr
www.hollandandsherry.com



Splendide Collection en Fine Laine Mérinos avec AquArrêt®

IMPACT II

Cette collection de tissages de couleurs s'inspire de motifs madras et de carreaux écossais qui rappellent les origines de Holland & Sherry. Une splendide collection en fine laine mérinos avec une finition AquArrêt, qui ne peut manquer de susciter l'inspiration.

Le style contemporain et les coloris de cette collection vont révolutionner le costume 3 pièces et la veste classique pour leur donner une nouvelle originalité.

Les avantages de cette collection :

- Les tissus ont été créés pour pouvoir être coordonnés ou assortis lors de la confection d'un même vêtement
- La finition AquArrêt apporte une excellente protection contre l'eau et les taches
- La finition AquArrêt est antistatique et repousse la poussière
- Le tissu offre une douceur naturelle, une bonne solidité et un excellent drapé



PARIS SHOWROOM

Holland & Sherry Paris
17 rue de l'Echaudé, 75006 Paris
Tel: +33 1 42 33 36 14
Fax: +33 1 40 26 51 85
info.couture@hollandsherry.fr
www.hollandandsherry.com